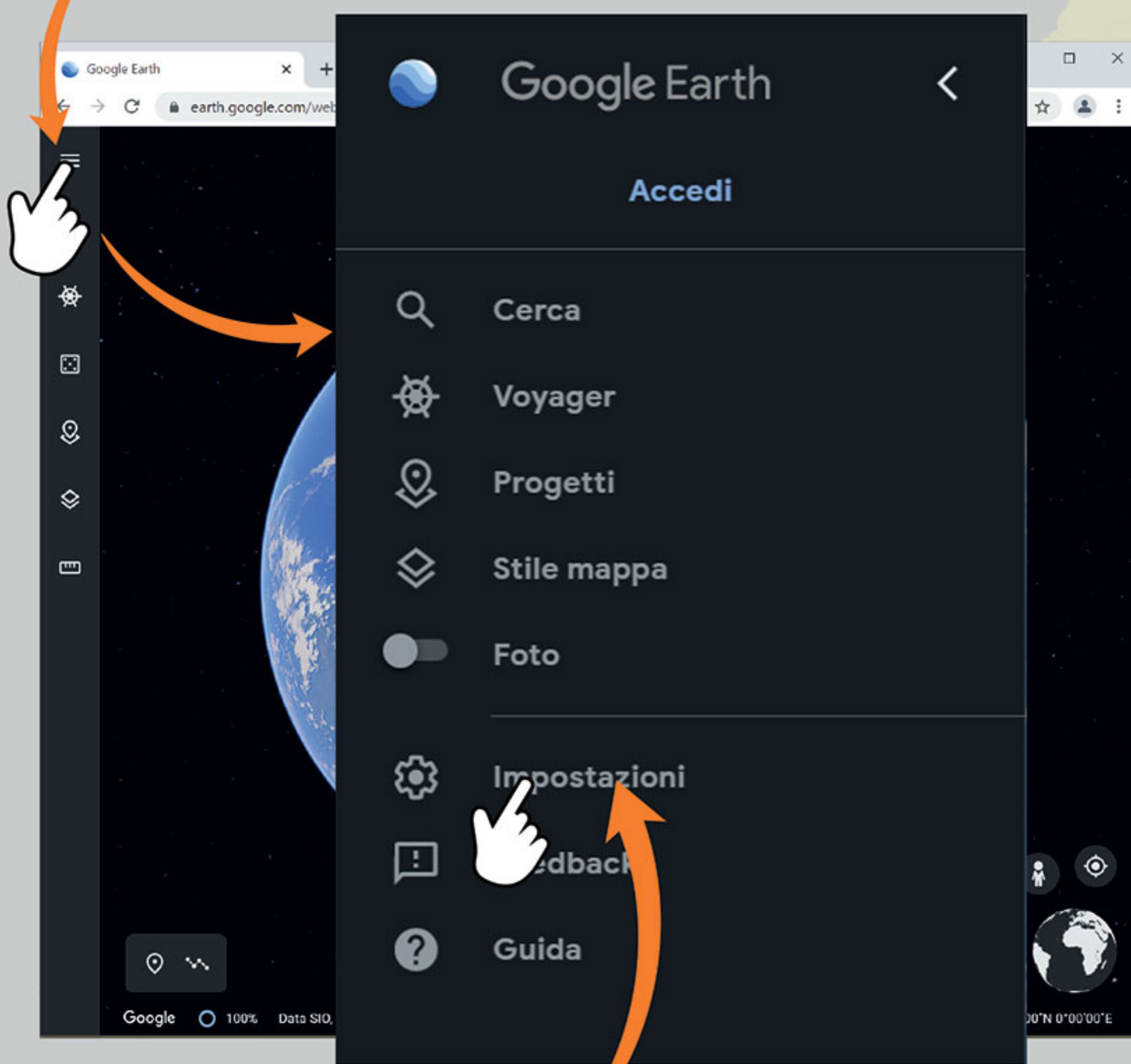




A.S.O.I.M. Istruzioni • Come impostare la visualizzazione delle coordinate e come recuperare le coordinate da Google Earth

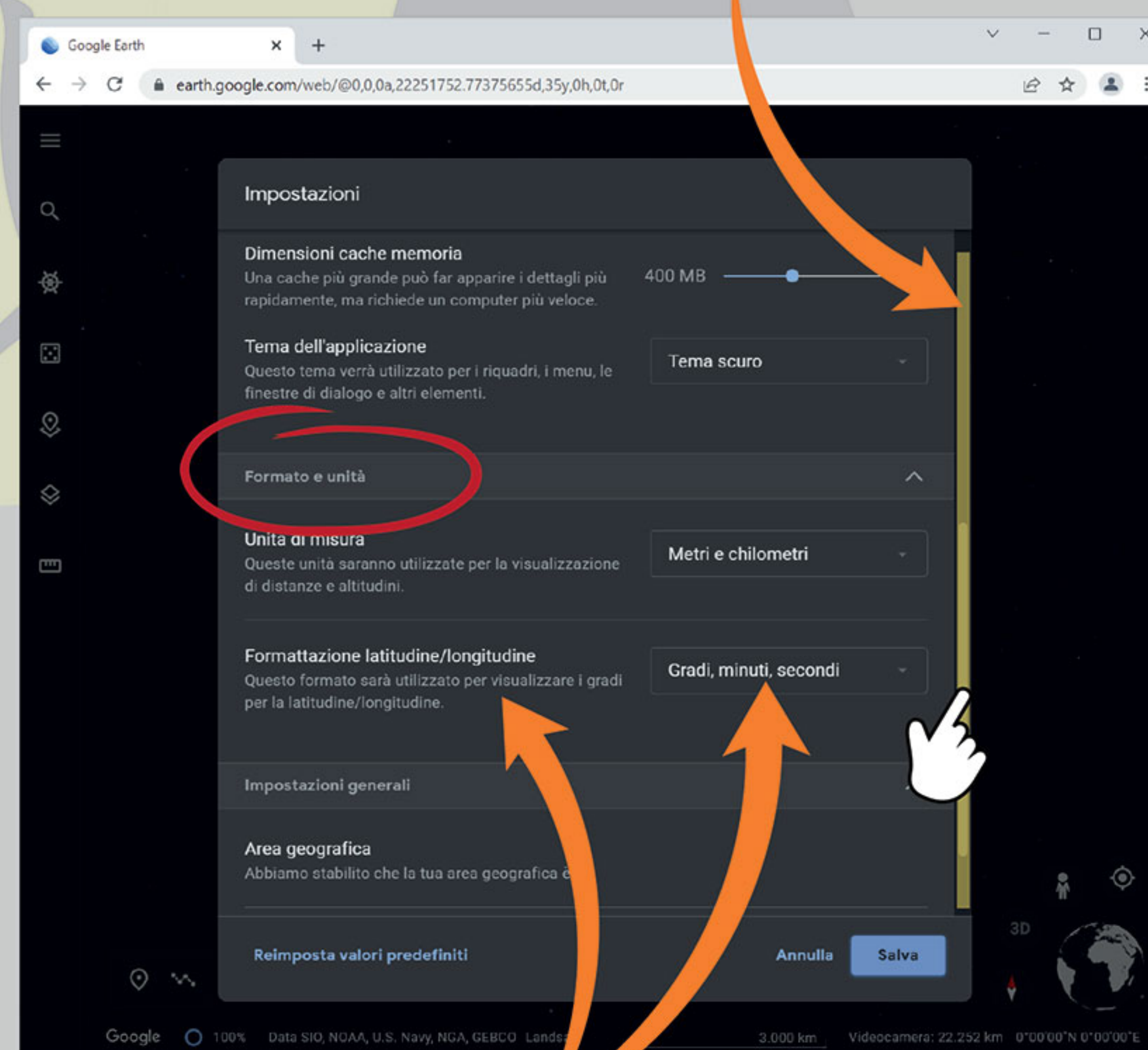
1 Accertarsi che la modalità di visualizzazione delle coordinate sia espressa in **Gradi, minuti, secondi** o **Decimale**

2 Cliccare sull'icona menù



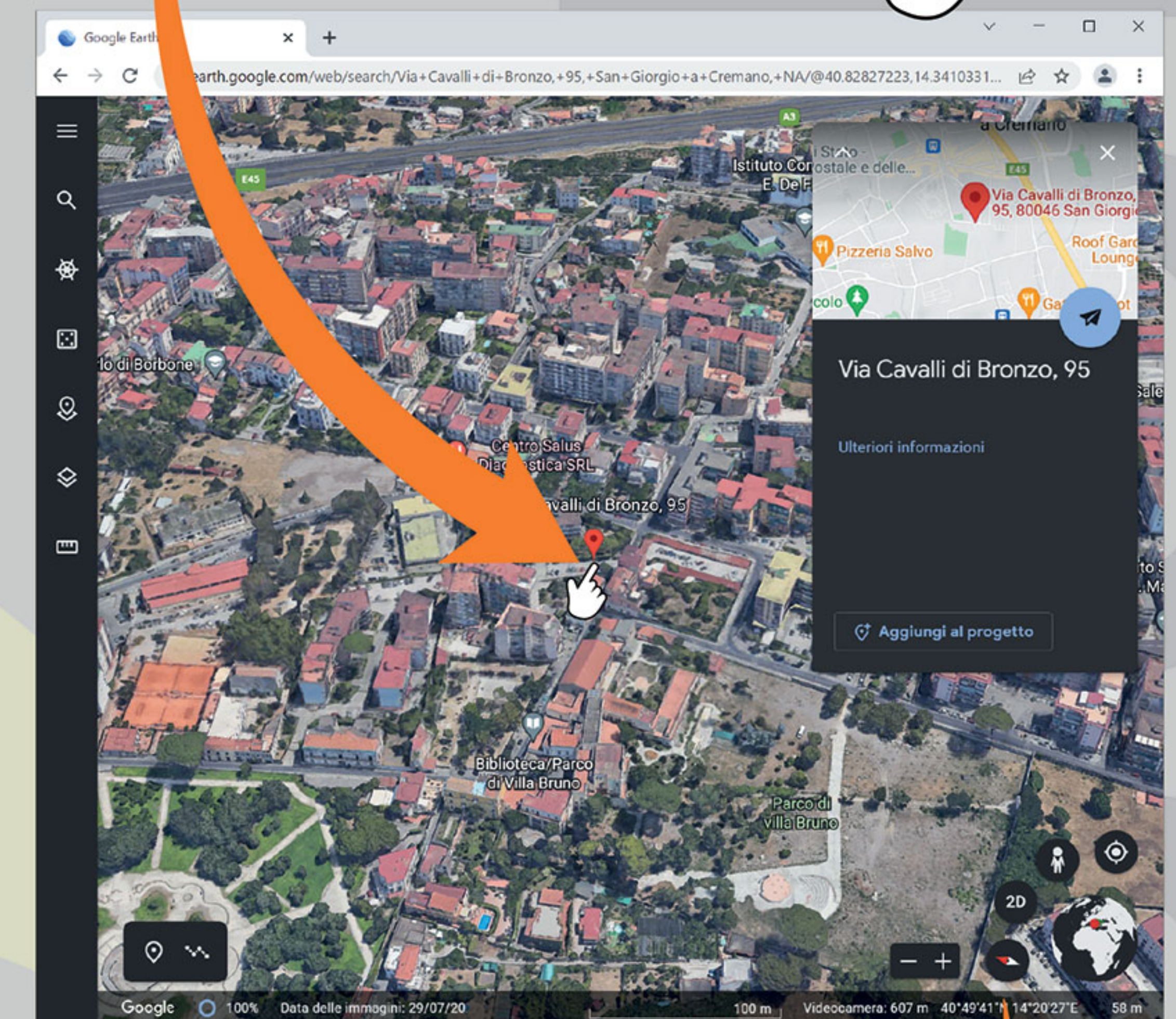
3 Cliccare su Impostazioni

4 Scorrere la barra laterale fino a trovare le impostazioni "Formato e Unità"



5 Assicurarsi che la Formattazione latitudine/longitudine sia impostata su "Gradi, minuti, secondi" o "Decimale"

6 Posizionarsi sul vertice basso dell'icona del segnaposto della località cercata sulla mappa



7 Le coordinate saranno visualizzate nell'angolo in basso a destra in base a come le avete impostate al punto 5 **Gradi, minuti, secondi**

40°49'41"N 14°20'27"E

o **Decimali**

40.828312°N 14.341044°E