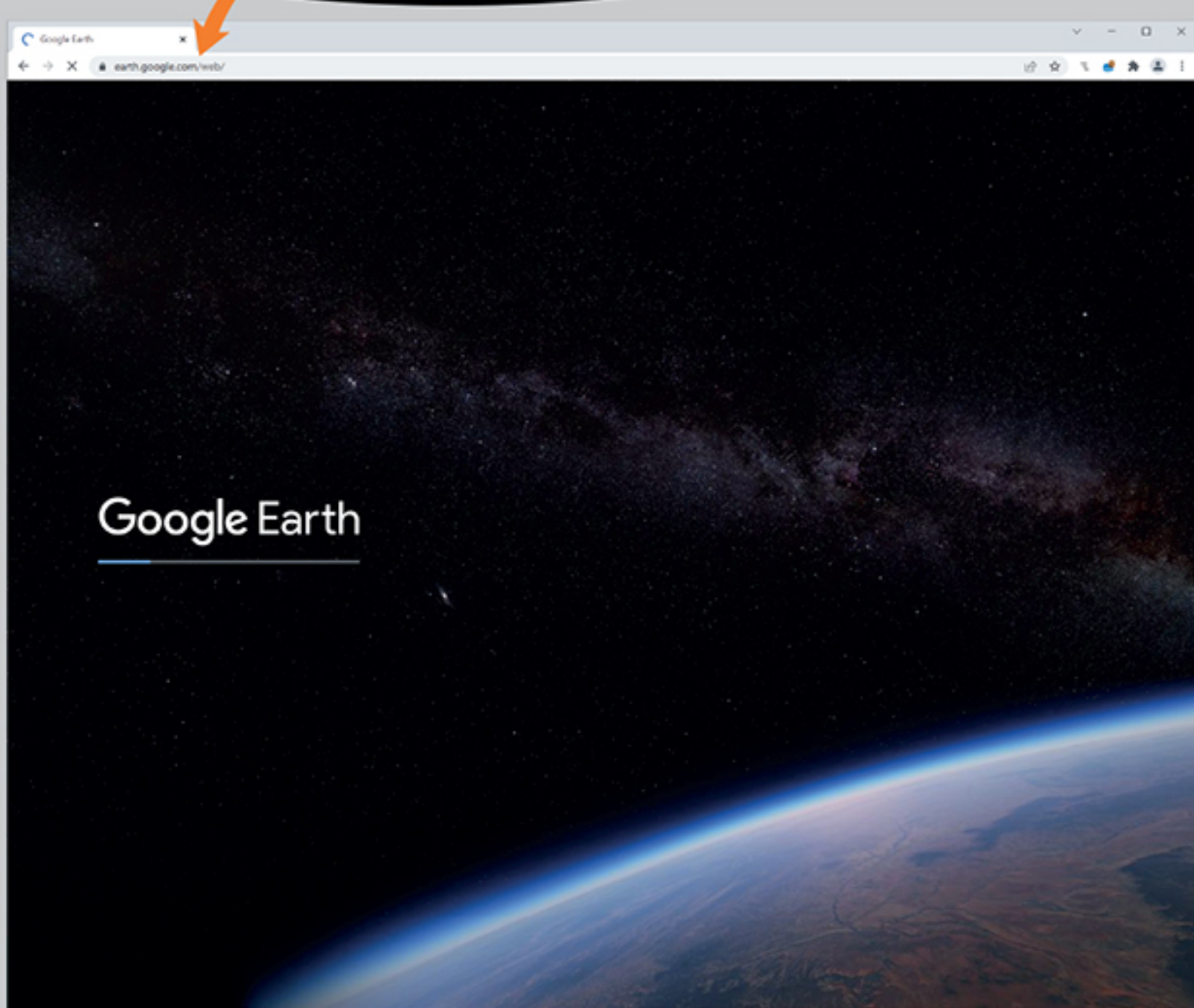
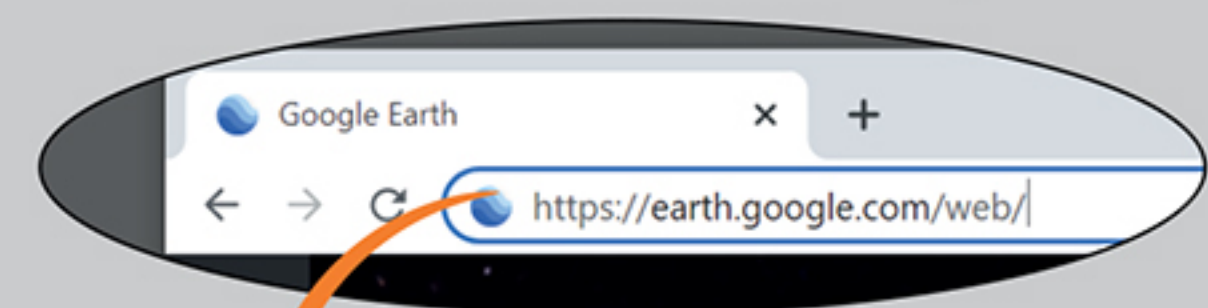




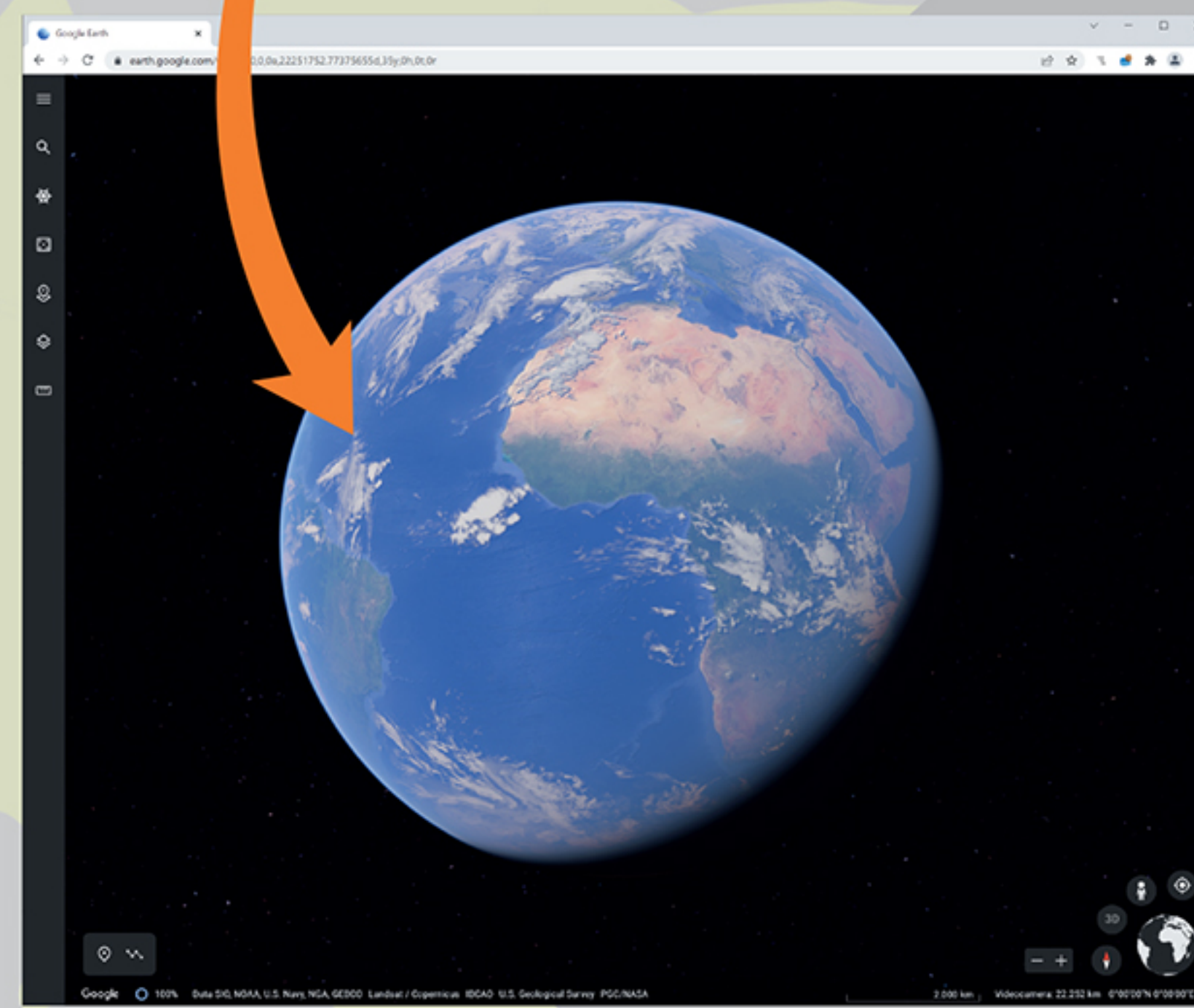
ASOIM Istruzioni • Come usare la “Griglia Atlante Regionale ASOIM”

1 Scaricare sul proprio computer il file compresso “Griglia_Atlante_Regionale_ASOIM.zip” contenente il file .kml della griglia al seguente indirizzo: http://www.asoim.org/doc/Griglia_Atlante_Regionale_ASOIM.zip ed estrarlo dall’archivio .zip. Prendere nota della posizione in cui si è estratto il file “Griglia_Atlante_Regionale_ASOIM.kml”, questa informazione servirà nel passaggio **n.7**

2 Connettersi al sito **Google Earth** digitando nella barra degli indirizzi del browser: <https://earth.google.com/web/>



3 attendere i tempi di caricamento della pagina



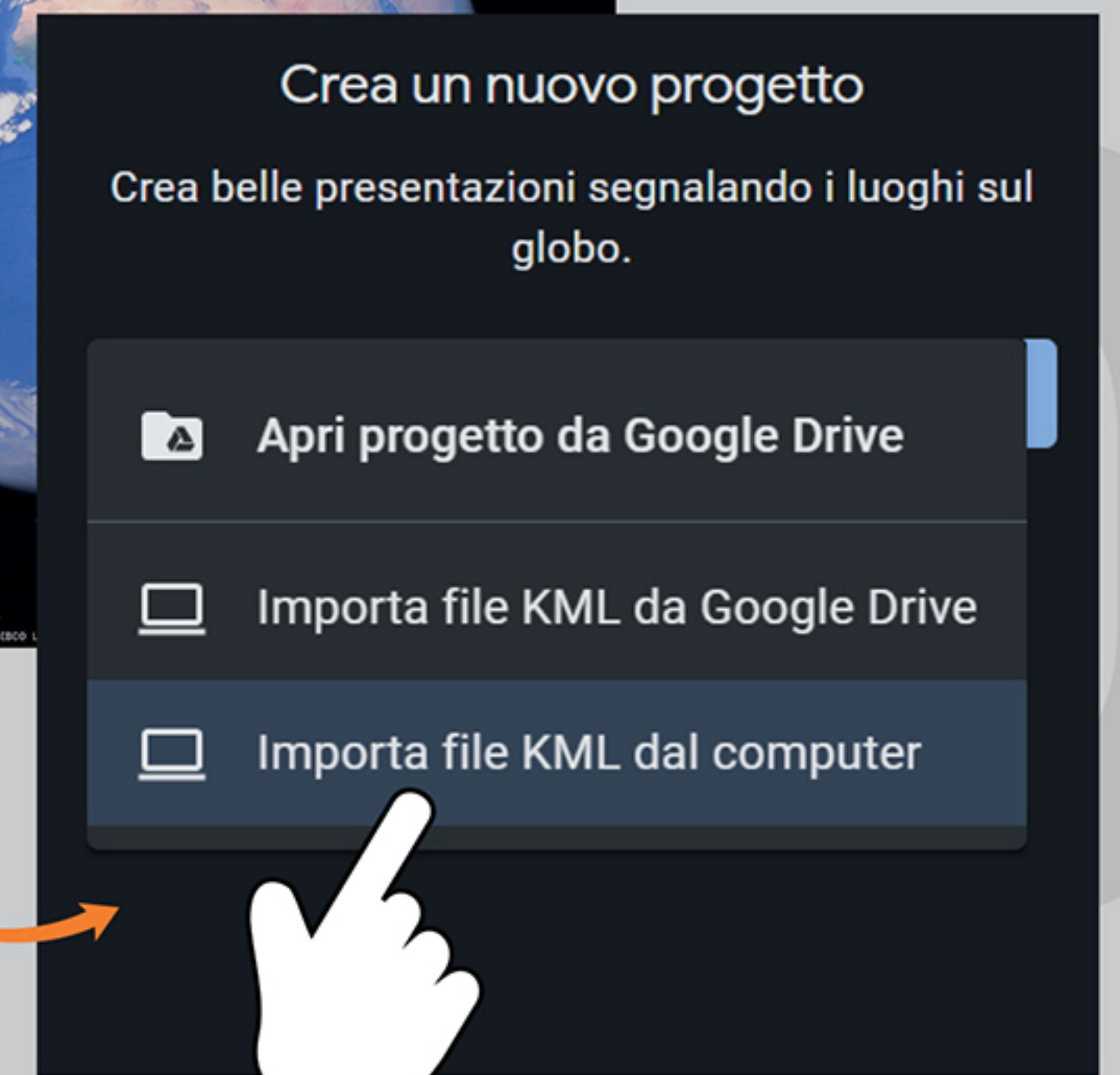
4 cliccare sull'icona “Progetti”



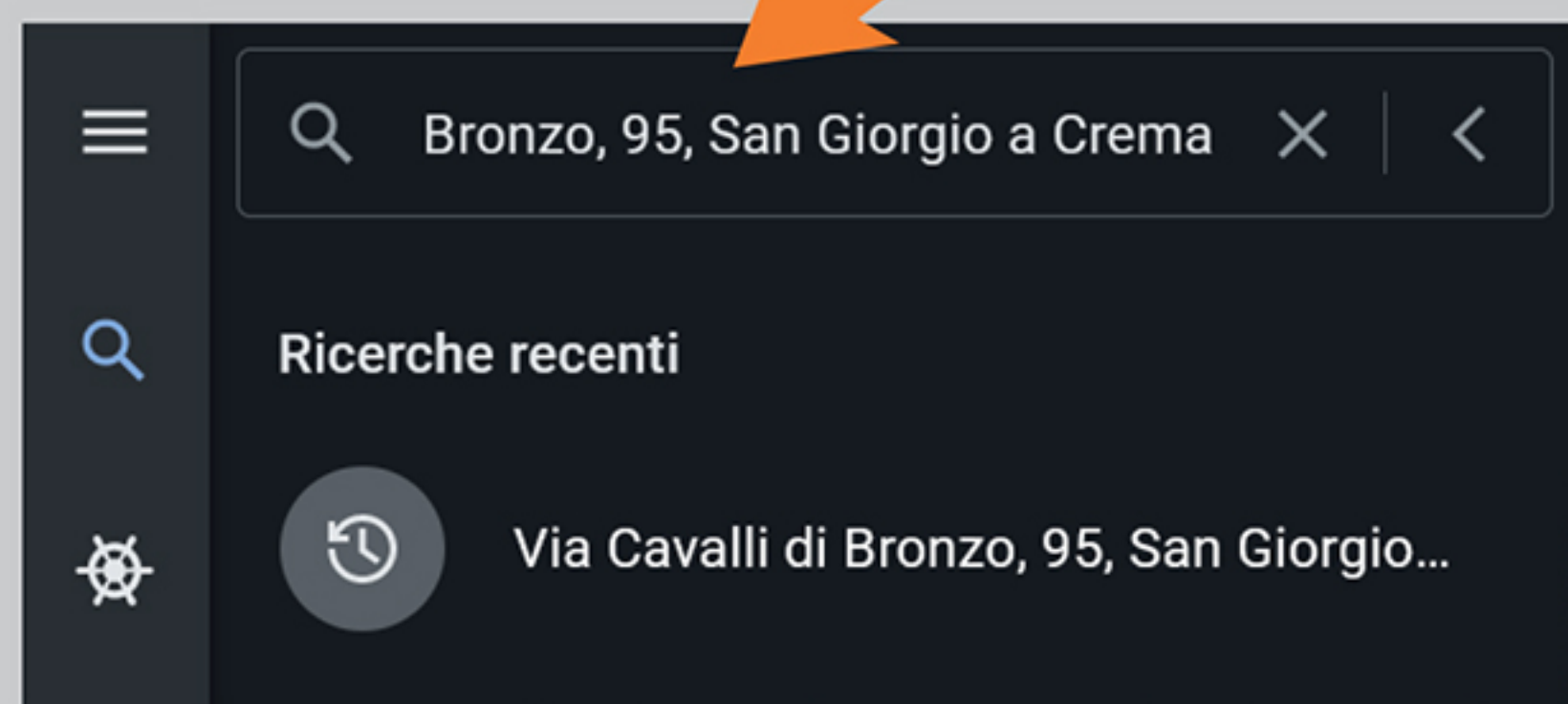
5 Cliccare sul pulsante “Apri”



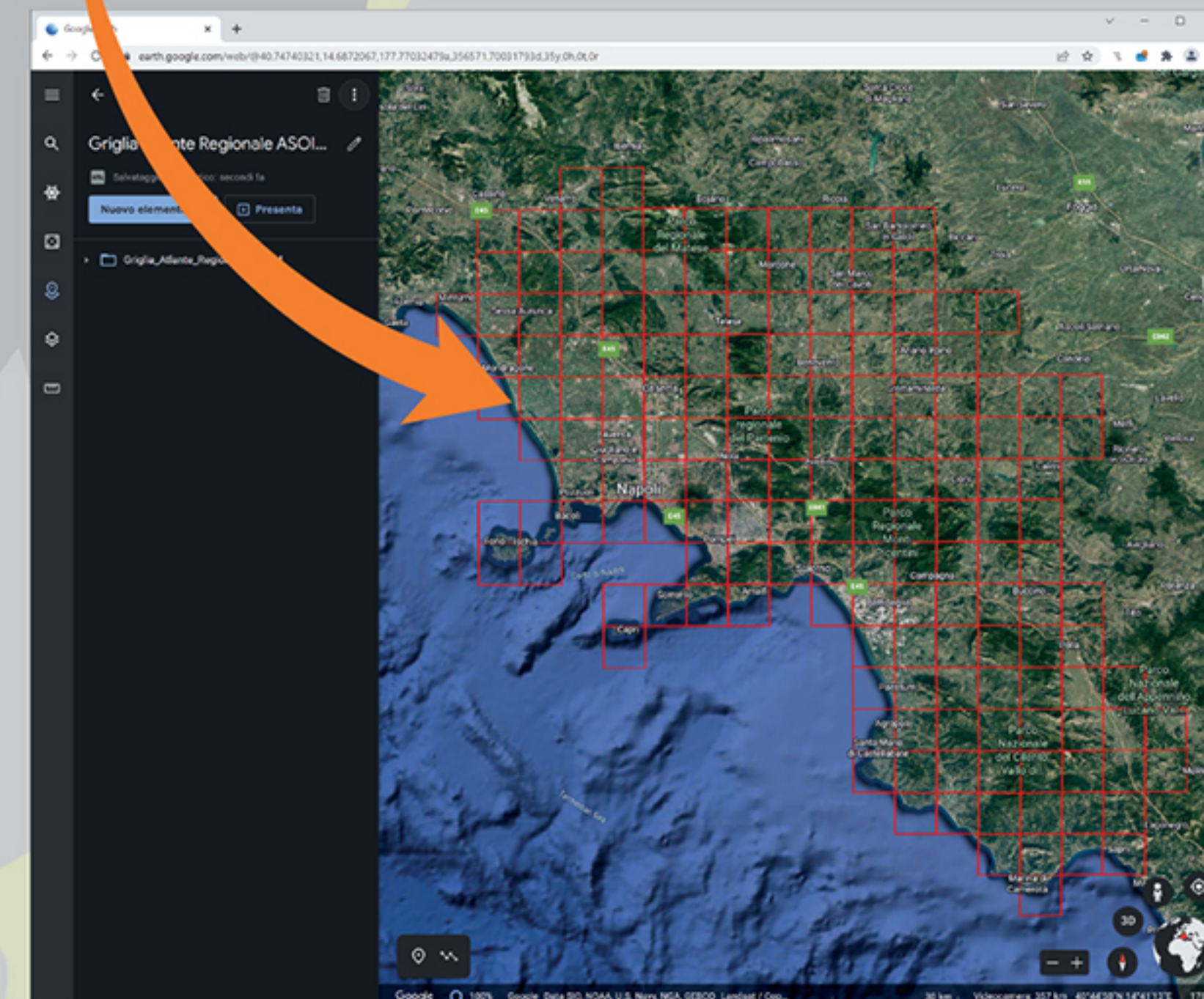
6 Cliccare sulla voce di menu “Importa file KML dal computer”



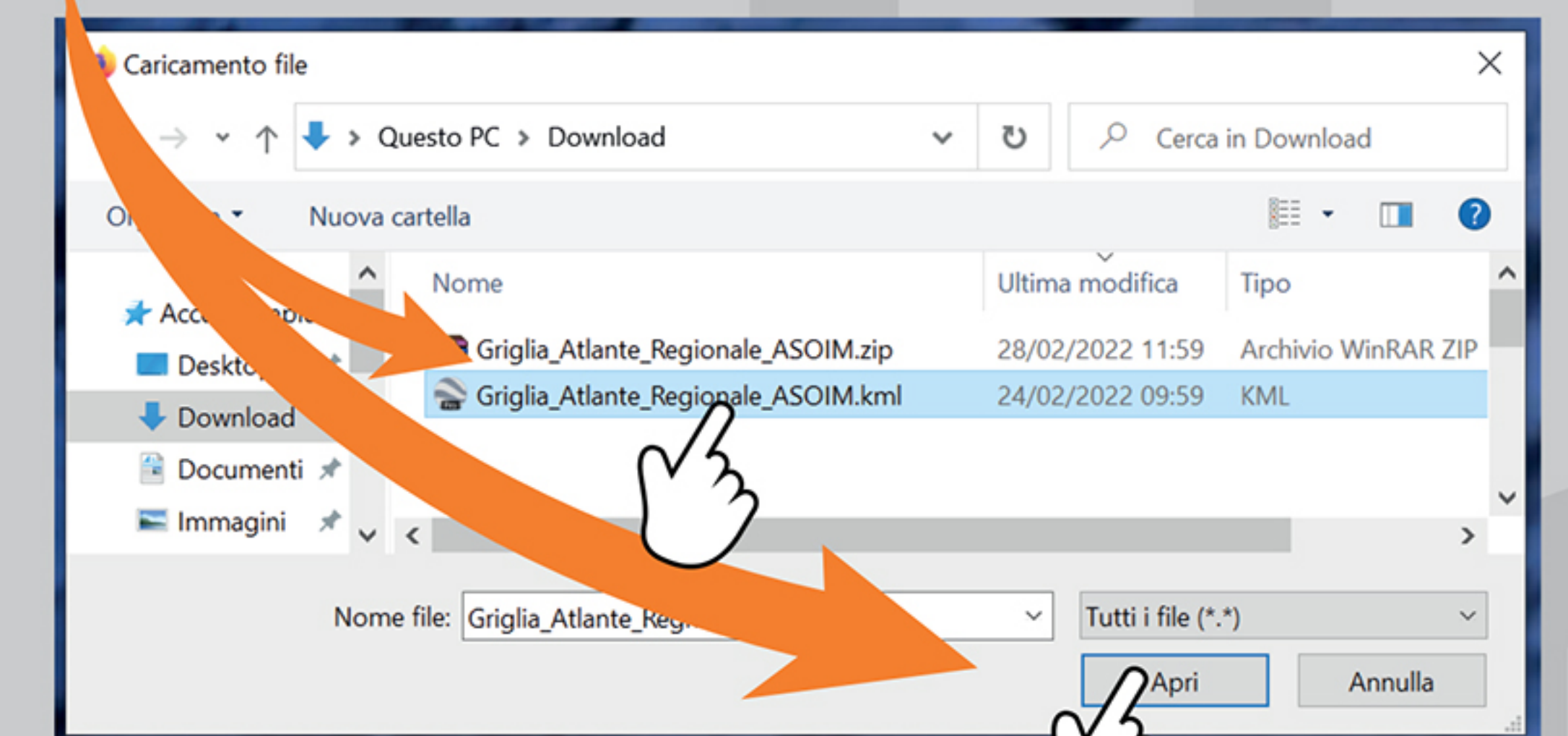
9 Digitare un indirizzo cliccando sul pulsante cerca Nell'esempio: **Via Cavalli di Bronzo, 95, San Giorgio a Cremano**



8 Attendere il caricamento della Griglia all'interno della mappa di **Google Earth**

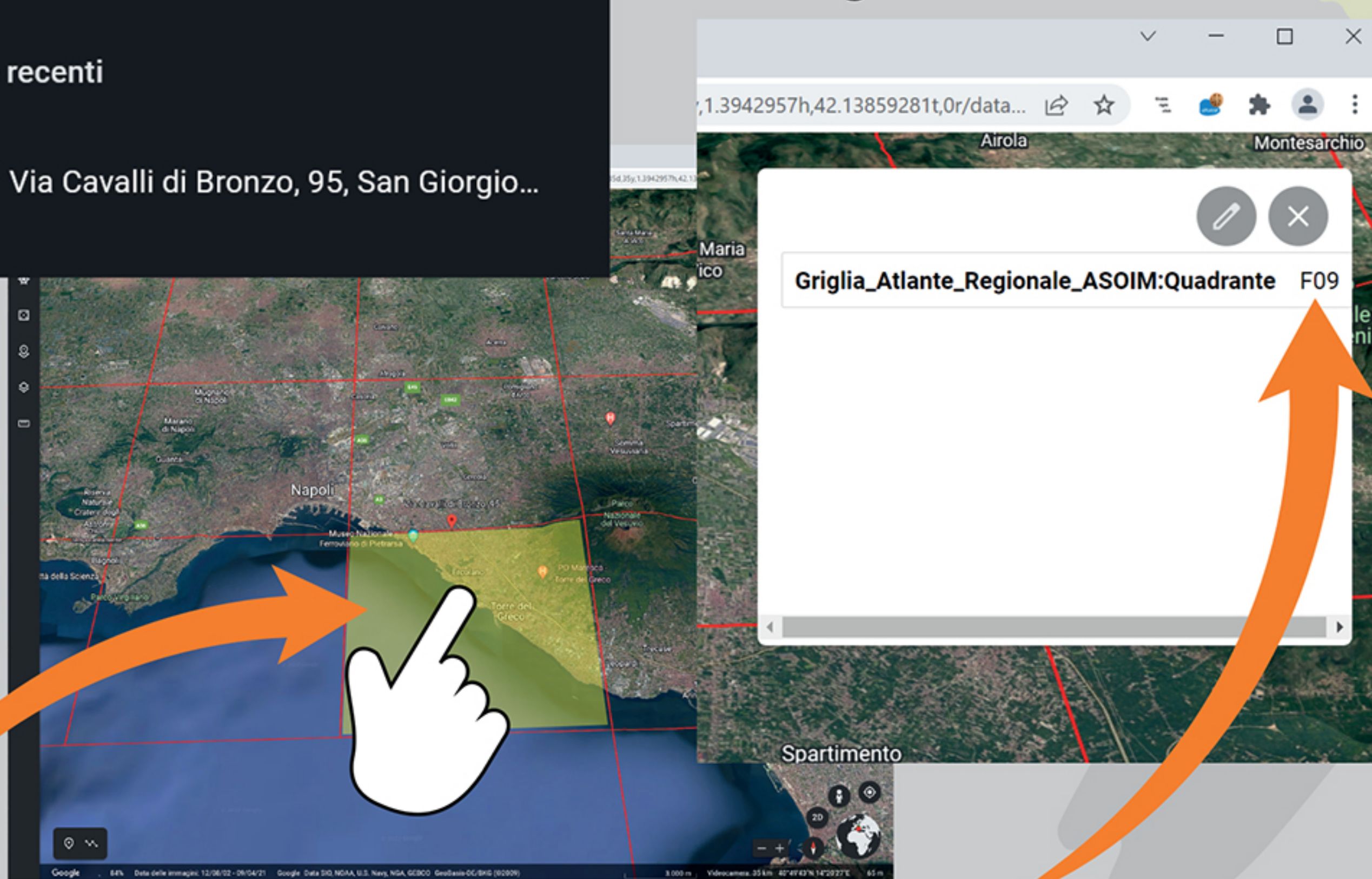


7 Selezionare il file *Griglia_Atlante_Regionale_ASOIM.kml* e cliccare sul pulsante “Apri”



10 Cliccare all'interno del quadrante dove compare il segnaposto dell'indirizzo cercato

Sulla destra dello schermo compare una finestra bianca che indica a quale quadrante corrisponde. Nell'esempio: **F09**



Il file .kml di norma dovrebbe trovarsi nella stessa cartella dove è presente il file .zip che avete scaricato sul vostro computer nel punto **n.1**. Generalmente questa cartella è “Download” o “Desktop”